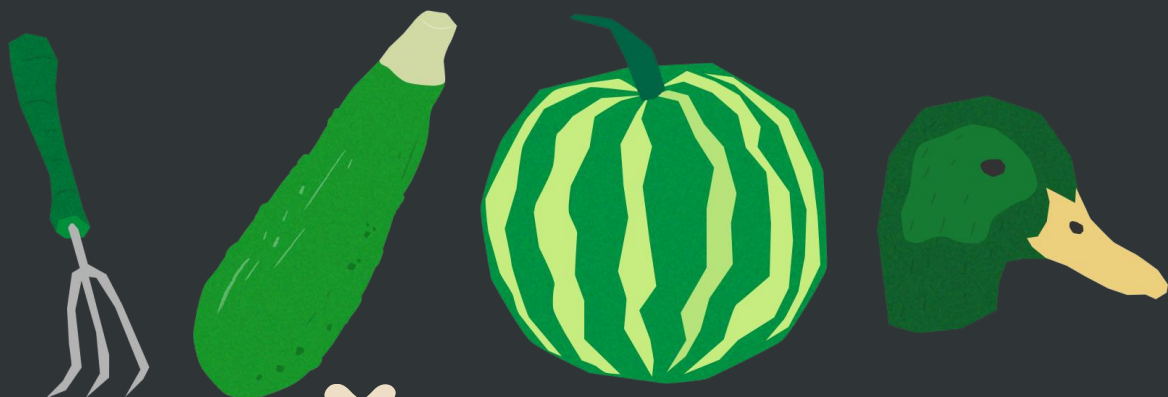
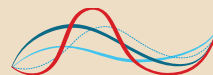


Popis poljoprivrede 2020. – konačni podaci



**VAŠE DOBRO
ZA DOBRO NAŠE ZEMLJE.**

POPIS POLJO- PRIVREDE 2020.



DRŽAVNI ZAVOD ZA STATISTIKU
REPUBLIKE HRVATSKE
CROATIAN BUREAU OF STATISTICS

31. prosinca 2021.

Sadržaj prezentacije

1. Uvod
2. Sudionici Popisa poljoprivrede 2020. – pregled
3. Organizacija provedbe
4. Konačni podaci

Uvod

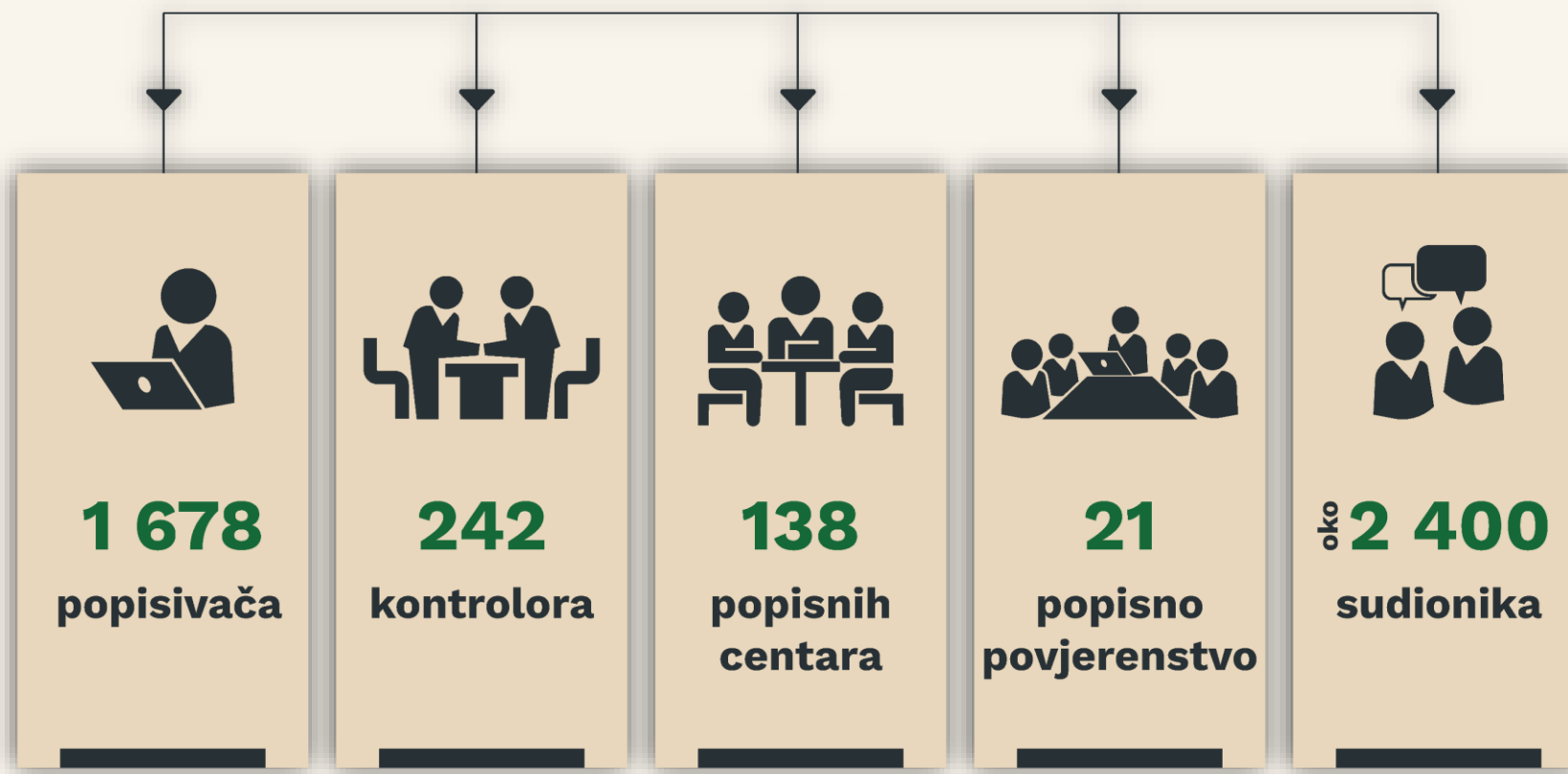
Uvod

- Popis poljoprivrede proveden je u dvije faze:
 - od 1. do 30. lipnja 2020. za poslovne subjekte
 - od 14. rujna do 14. listopada 2020. za obiteljska poljoprivredna gospodarstva.
- Kontrolni popis proveden je od 16. do 20. listopada 2020.
- Drugi samostalni Popis poljoprivrede nakon 2003.
- Popisom poljoprivrede dobiveni su statistički podaci o broju i strukturi poljoprivrednih gospodarstava u RH.
- Podaci dobiveni Popisom poljoprivrede vrlo su važni za poljoprivrednu zajednicu i usporedivi su na razini Europske unije, a važni su i za dobivanje što preciznijih podataka o hrvatskoj poljoprivredi i utvrđivanje važnosti te djelatnosti za hrvatsko gospodarstvo.



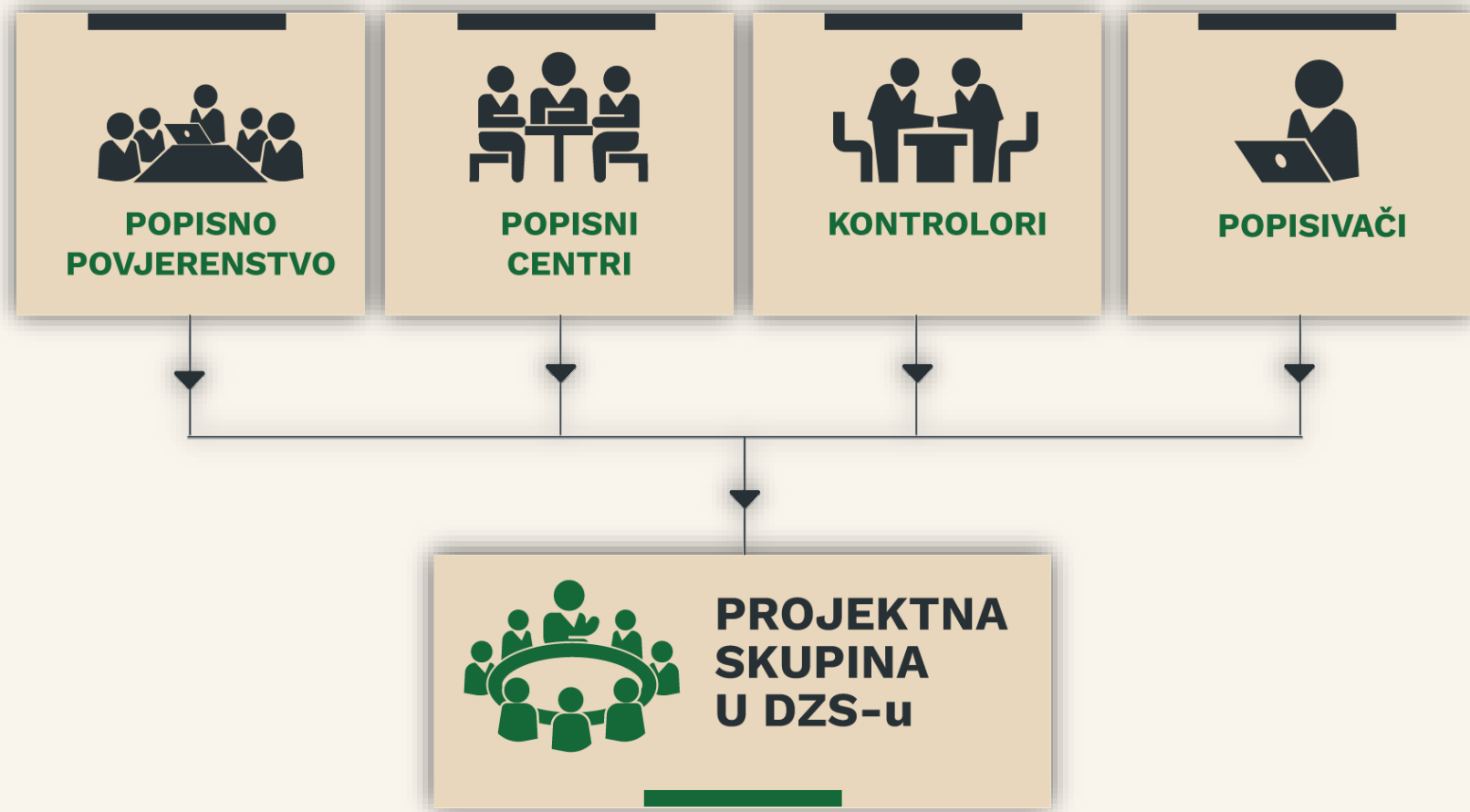
Sudionici
Popisa poljoprivrede 2020.
– pregled

Sudionici Popisa poljoprivrede za obiteljska poljoprivredna gospodarstva 2020. – pregled



Organizacija provedbe

Organizacija provedbe Popisa poljoprivrede za obiteljska poljoprivredna gospodarstva



Konačni podaci

Konačni podaci

- Popisom poljoprivrede obuhvaćeno je 173 776 popisanih obiteljskih poljoprivrednih gospodarstava i 4 421 poslovni subjekt.
- Popisom poljoprivrede obuhvaćeno je 98% ukupno korištene poljoprivredne površine (bez povrtnjaka) i 98% stočnih jedinica. U to su uključena i zemljišta kojima se koristi nekoliko poljoprivrednih gospodarstava.
- Fizički nacionalni pragovi za poljoprivredna gospodarstava prikazani su u sljedećoj tablici:

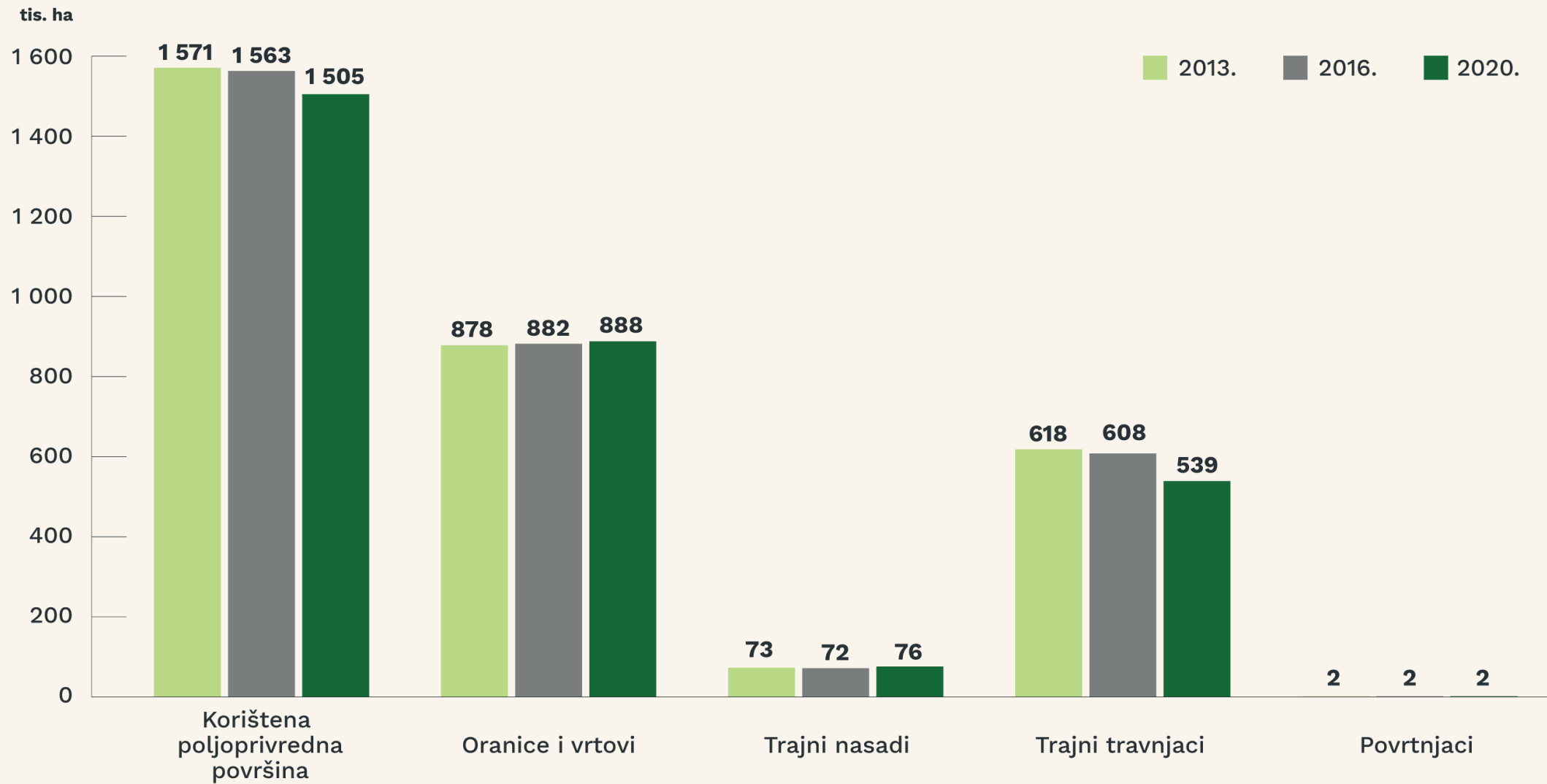
Stavka	Prag
Korištena poljoprivredna površina	0,4 ha
Svježe povrće i jagode, cvijeće i ukrasno bilje, uzgojene gljive i rasadnici	> 0
Voćnjaci, vinogradi, maslinici	0,1 ha
Pčelinje zajednice	> 0
Stoka	0,5 stočnih jedinica

Prema pragovima popisani su:

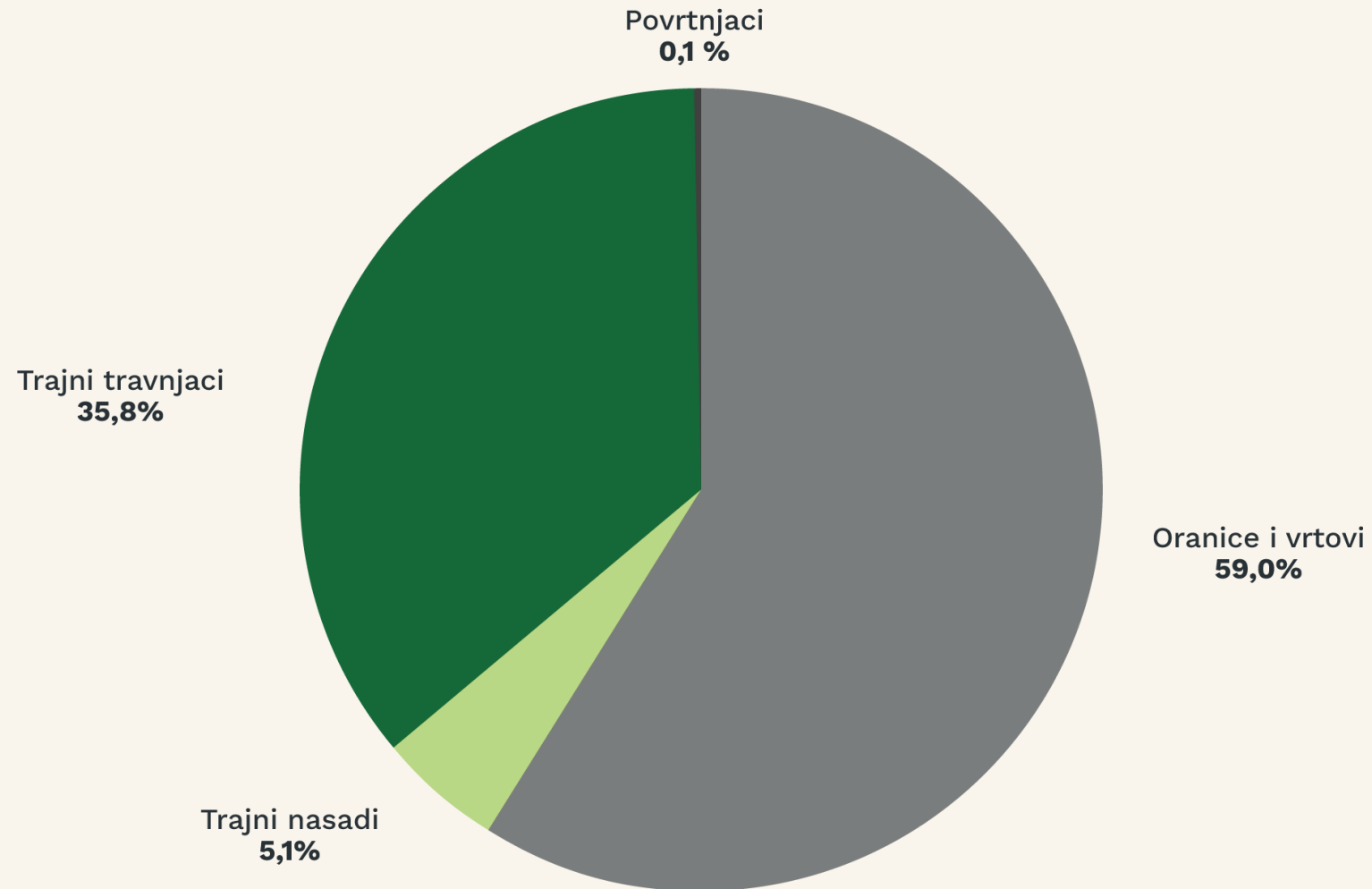
Površina korištene poljoprivredne površine			tis. ha
Godina	2013.	2016.	2020.
Korištena poljoprivredna površina	1 571	1 563	1 505
Oranice i vrtovi	878	882	888
Trajni nasadi	73	72	76
Trajni travnjaci	618	608	539
Povrtnjaci	2	2	2

Broj stoke			tis. grla
Goveda	453	418	419
Ovce	802	778	780
Svinje	1 186	945	1 157
Koze	86	100	88
Perad	13 630	10 389	15 010

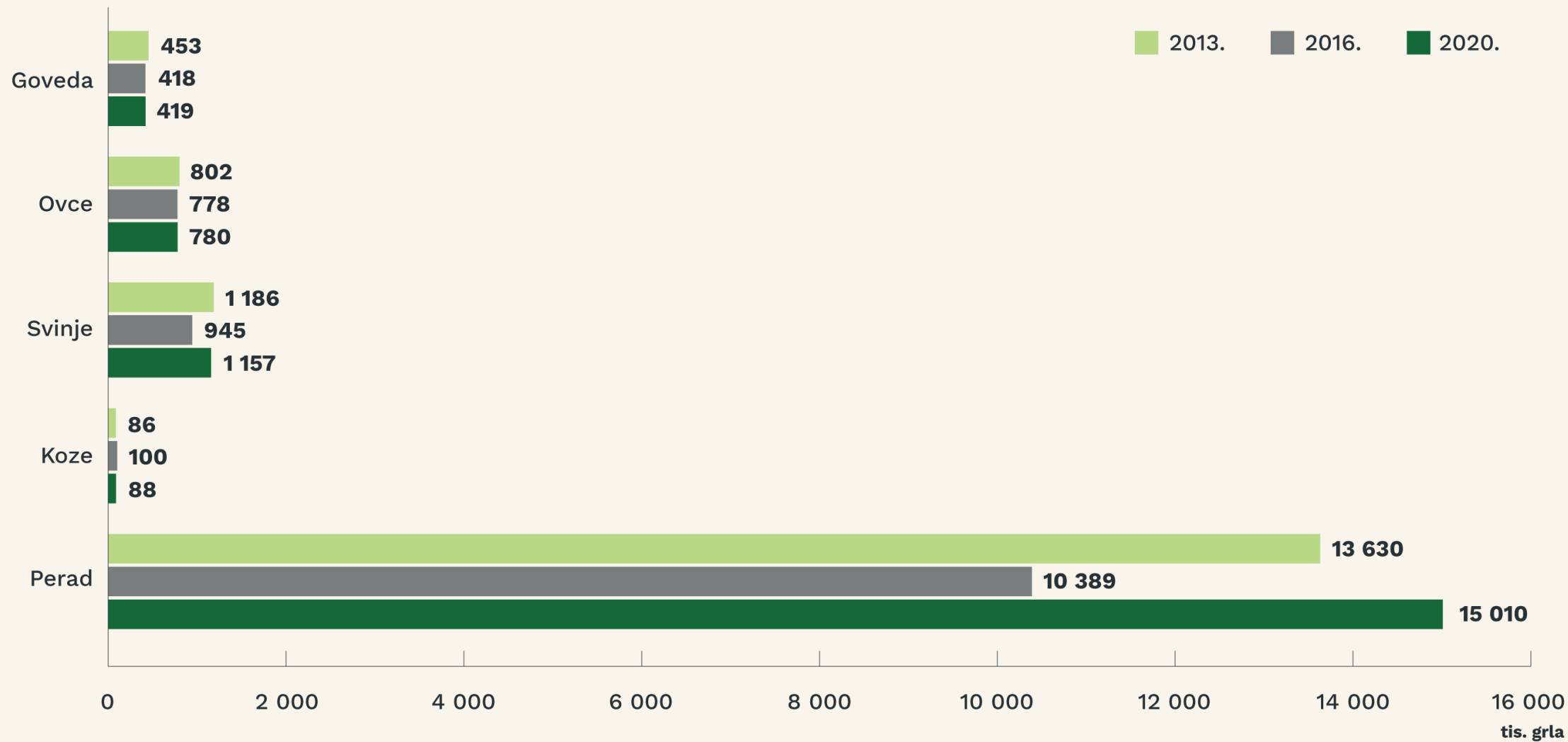
G-1. Korištena poljoprivredna površina u 2013., 2016. i 2020.



G-2. Poljoprivredna površina po kategorijama korištenja u 2020.



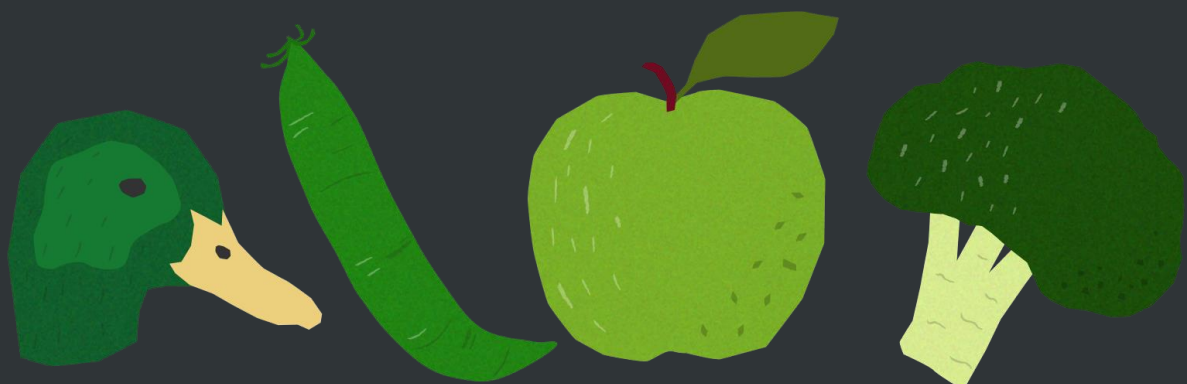
G-3. Broj stoke u 2013., 2016. i 2020.



Objavlivanje podataka Popisa poljoprivrede 2020.

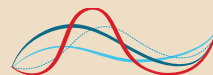
- **Konačni rezultati** objavljeni su 31. prosinca 2021. na mrežnim stranicama Državnog zavoda za statistiku u području „Baze podataka”, gdje je omogućeno pregledavanje i ispis podataka u različitim oblicima.

Hvala!



**VÁŠE DOBRO
ZA DOBRO NAŠE ZEMLJE.**

POPIS POLJHO- PRIVREDE 2020.



DRŽAVNI ZAVOD ZA STATISTIKU
REPUBLIKE HRVATSKE
CROATIAN BUREAU OF STATISTICS

Republika Hrvatska
Državni zavod za statistiku
10000 Zagreb, Ilica 3
www.dzs.hr